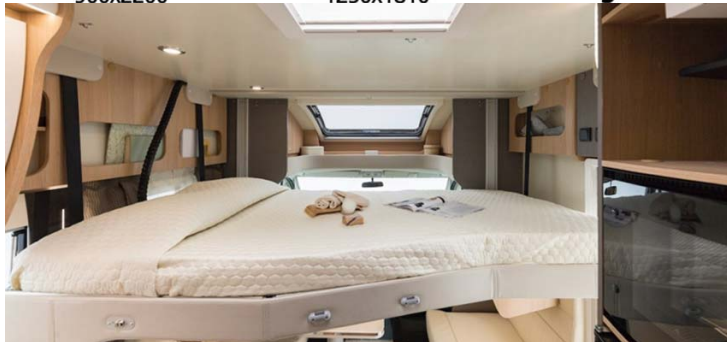
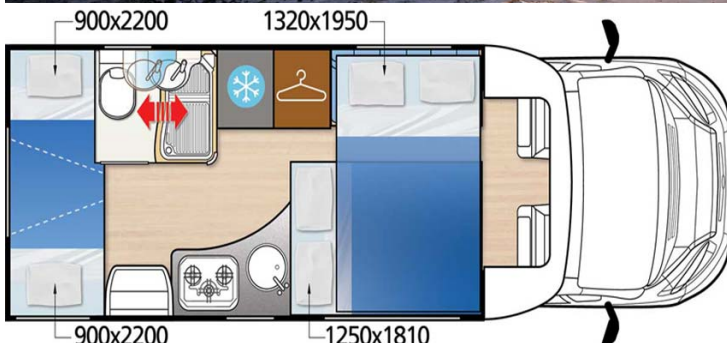
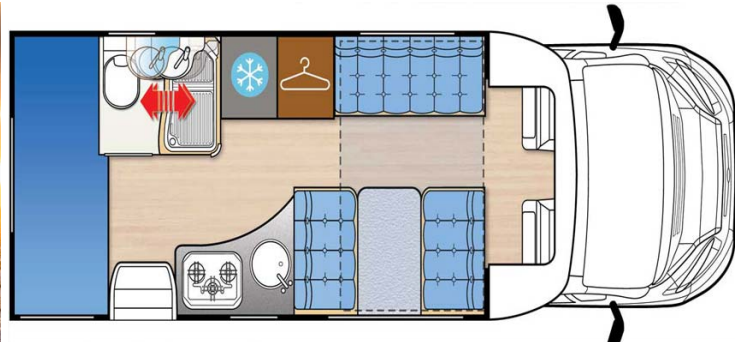


# Camping-car Fjords Motorhom 6 Frigg Islande

Modèle standard



Descriptions	Économique en carburant ce modèle conviendra parfaitement à une famille. Il dispose d'un grand lit en capucine et de tous les équipements nécessaires pour un confort optimum.
Caractéristiques	<b>Fjords Motorhome 6 Frigg</b> Année : 2015-2019 Transmission manuelle Motorisation : 2.3L Direction assistée Passage cellule à la cabine conducteur
Carburant	Diesel Consommation approx : 9 à 14L/100km
Dimensions	Longueur : 6.99 m Largeur : 2.35 m Hauteur : 3.05 m Hauteur intérieure : 2.09 m
Occupant	6
Réserves	Réservoir eau propre : 120 L Réservoir eau grise : 120 L Bouteille de gaz (propane) : 9 kg Réservoir carburant : 90 L



Lits	Lit capucine : 150 x 209 cm Lit dinette : 180 x 125 cm Lits superposés : 93 x 220 cm (chacun)
Cuisine	Réfrigérateur Cuisinière (3 feux)
Douche/toilette	Douche Toilettes Lavabo Alimentation en eau chaude et en eau froide
Chauffage & Climatisation	Chauffage
Alimentation & Energie	Alimentation électrique par câble sur branchement extérieur 230V Batterie auxiliaire 12V
Audio & Connectivités	Radio Type: CD, RADIO, AUX, MP3

Ces photos et dimensions ne sont pas contractuelles le renouvellement de la flotte peut entraîner certaines modifications.